



DZIENNIK URZĘDOWY

WOJEWÓDZTWA POMORSKIEGO

Gdańsk, dnia 6 grudnia 2012 r.

Poz. 3944

ROZPORZĄDZENIE NR 9/2012 DYREKTORA REGIONALNEGO ZARZĄDU GOSPODARKI WODNEJ W GDAŃSKU

z dnia 13 listopada 2012 r.

zmieniające rozporządzenie w sprawie ustanowienia strefy ochronnej ujęcia wód podziemnych „Dolina Radości” w Gdańsku, województwo pomorskie.

Na podstawie art. 58 ust. 1 ustawy z dnia 18 lipca 2001 r. Prawo wodne (Dz. U. z 2012 r. poz.145), zarządza się co następuje:

§ 1. W rozporządzeniu nr 2/2007 Dyrektora Regionalnego Zarządu Gospodarki Wodnej w Gdańsku z dnia 18 stycznia 2007 r. w sprawie ustanowienia strefy ochronnej ujęcia wód podziemnych z utworów czwartorzędowych „Dolina Radości” w Gdańsku, woj. pomorskie (Dz. Urz. Woj. Pomorskiego z 2007r. Nr 59 poz. 881) wprowadza się następujące zmiany:

1) w § 1:

a) ust. 2 otrzymuje brzmienie:

” 2. Teren ochrony bezpośredniej obejmuje ogrodzone grunty w postaci czworoboków o boku długości około 10 m wokół 10 studni, których lokalizację określono w załączniku nr 1. Przebieg granic terenu ochrony bezpośredniej oznaczono na mapie stanowiącej załącznik nr 3 do rozporządzenia.”

b) ust. 4 otrzymuje brzmienie:

”4. W obrębie terenu ochrony pośredniej wydziela się obszar ścisłej ochrony, którego granice określone są w załączniku nr 6 oraz na mapie stanowiącej załącznik nr 5. Znajduje się tu 9 otworów obserwacyjnych, których lokalizację określono w załączniku nr 2.”

2) w § 3:

a) ust.1 pkt 8 lit. b) otrzymuje brzmienie :

”b) rozporządzeniu Ministra Środowiska z dnia 10 listopada 2011 r. w sprawie wykazu substancji priorytetowych w dziedzinie polityki wodnej (Dz. U. Nr 254, poz.1528),”

b) ust.1 pkt 8 lit. c) otrzymuje brzmienie :

”c) rozporządzeniu Ministra Transportu z dnia 4 czerwca 2007 r. w sprawie towarów niebezpiecznych, których przewóz drogowy podlega obowiązkowi zgłoszenia (Dz. U. Nr 107, poz.742).”

c) ust. 2 pkt 5 otrzymuje brzmienie:

”5) wykonywania robót melioracyjnych oraz wykopów ziemnych, z wyjątkiem związanych z ujęciem wody;”

d) ust. 2 pkt 6 otrzymuje brzmienie:

”6) wykonywania odwodnień budowlanych, z wyjątkiem związanych z ujęciem wody.”

3) Załączniki do rozporządzenia otrzymują brzmienie określone w załącznikach do niniejszego rozporządzenia.

§ 2. Rozporządzenie wchodzi w życie po upływie 14 dni od dnia ogłoszenia w Dzienniku Urzędowym Województwa Pomorskiego.

Dyrektor Regionalnego
Zarządu Gospodarki Wodnej
w Gdańsku

Halina Czarnecka

Załącznik Nr 1 do Rozporządzenia Nr 9/2012
Dyrektora Regionalnego Zarządu Gospodarki Wodnej w
Gdańsku
z dnia 13 listopada 2012 r.

**Załącznik nr 1
do Rozporządzenia nr 9/2012
Dyrektora Regionalnego Zarządu
Gospodarki Wodnej w Gdańsku
z dnia 13 listopada 2012r.**

Wykaz położenia czynnych studni na ujęciu wód „Dolina Radości”

1. Studnia nr 1d/F15 na działce nr 125/3 arkusz 2 obręb 11
2. Studnia nr 2c/F15 na działce nr 125/3 arkusz 2 obręb 11
3. Studnia nr 3c/F15 na działce nr 126 arkusz 2 obręb 9
4. Studnia nr 9c/F15 na działce nr 126 arkusz 2 obręb 9
5. Studnia nr 11b/F15 na działce nr 125/3 arkusz 2 obręb 11
6. Studnia nr 12d/F15 na działce nr 126 arkusz 2 obręb 9
7. Studnia nr 15b/F15 na działce nr 125/3 arkusz 2 obręb 11
8. Studnia nr 16b/F15 na działce nr 125/3 arkusz 2 obręb 11
9. Studnia nr 17d/F15 na działce nr 126 arkusz 2 obręb 9
10. Studnia nr 18b/F15 na działce nr 126 arkusz 2 obręb 9

Nr studni	Współrzędne w układzie 2000	
	X	Y
1d/F15	6029198,40	6533600,50
2c/F15	6029048,07	6533534,66
3c/F15	6029287,48	6533307,40
9c/F15	6029307,02	6533455,32
11b/F15	6029255,95	6533632,13
12d/F15	6029355,01	6533506,95
15b/F15	6029151,92	6533581,63
16b/F15	6029094,63	6533558,70
17d/F15	6029237,80	6533244,03
18b/F15	6029318,32	6533356,17

Załącznik Nr 2 do Rozporządzenia Nr 9/2012
Dyrektora Regionalnego Zarządu Gospodarki Wodnej w
Gdańsku
z dnia 13 listopada 2012 r.

**Załącznik nr 2
do Rozporządzenia nr 9/2012
Dyrektora Regionalnego Zarządu
Gospodarki Wodnej w Gdańsku
z dnia 13 listopada 2012r.**

Wykaz położenia otworów obserwacyjnych na ujęciu wód „Dolina Radości”

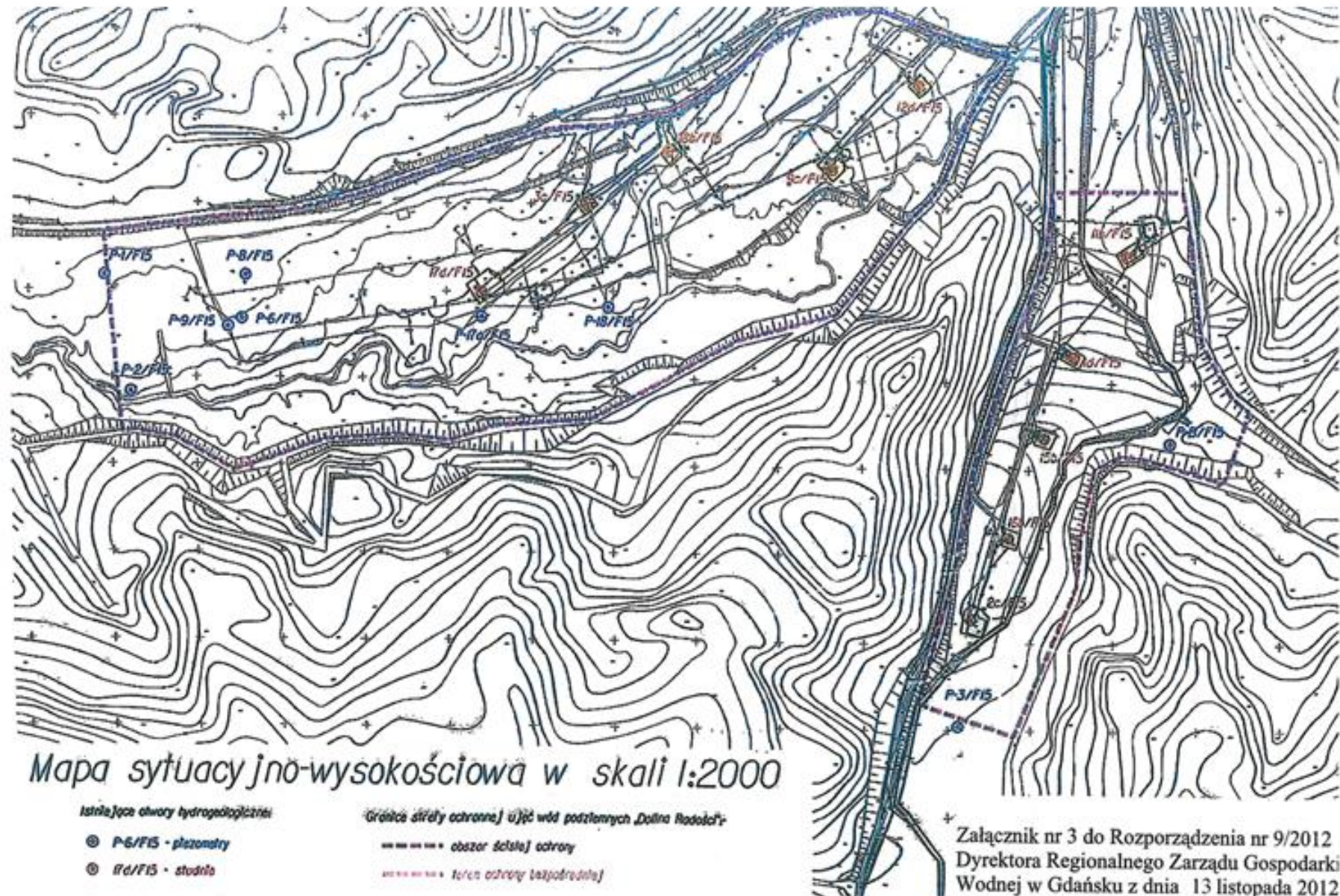
1. Otwór nr P-1/F15 na działce nr 126 arkusz 2 obręb 9
2. Otwór nr P-2/F15 na działce nr 126 arkusz 2 obręb 9
3. Otwór nr P-3/F15 na działce nr 125/3 arkusz 2 obręb 11
4. Otwór nr P-6/F15 na działce nr 126 arkusz 2 obręb 9
5. Otwór nr P-8/F15 na działce nr 126 arkusz 2 obręb 9
6. Otwór nr P-9/F15 na działce nr 126 arkusz 2 obręb 9
7. Otwór nr P-17a/F15 na działce nr 126 arkusz 2 obręb 9
8. Otwór nr P-18/F15 na działce nr 126 arkusz 2 obręb 9
9. Otwór nr P-B /F15 na działce nr 125/3 arkusz 2 obręb 11

Nr otworu obserwacyjnego	Współrzędne w układzie 2000	
	X	Y
P-1/F15	6029250,16	6533018,45
P-2/F15	6029182,97	6533033,22
P-3/F15	6028986,74	6533525,47
P-6/F15	6029224,24	6533099,86
P-8/F15	6029249,08	6533102,22
P-9/F15	6029219,78	6533091,62
P-17a/F15	6029223,78	6533244,10
P-18/F15	6029228,47	6533320,05
P-B/F15	6029148,46	6533656,81

Załącznik Nr 3 do Rozporządzenia Nr 9/2012

Dyrektora Regionalnego Zarządu Gospodarki Wodnej w Gdańsku

z dnia 13 listopada 2012 r.



Załącznik Nr 4 do Rozporządzenia Nr 9/2012
Dyrektora Regionalnego Zarządu Gospodarki Wodnej w
Gdańsku
z dnia 13 listopada 2012 r.

**Załącznik nr 4
do Rozporządzenia nr 9/2012
Dyrektora Regionalnego Zarządu
Gospodarki Wodnej w Gdańsku
z dnia 13 listopada 2012r.**

Opis granic terenu ochrony pośredniej ujęcia wód „Dolina Radości”

Przebieg granic strefy ochronnej oznaczony na mapach ewidencyjnych dostępny jest do wglądu w siedzibie Gdańskiej Infrastruktury Wodociągowo-Kanalizacyjnej Sp. z o.o., 80-122 Gdańsk ul. Kartuska 201, będącej właścicielem infrastruktury technicznej ujęcia.

Granice ochrony pośredniej przedstawiono na mapie w skali 1: 10 000 (załącznik nr 5).
Przebieg granicy wyznaczają punkty o współrzędnych:

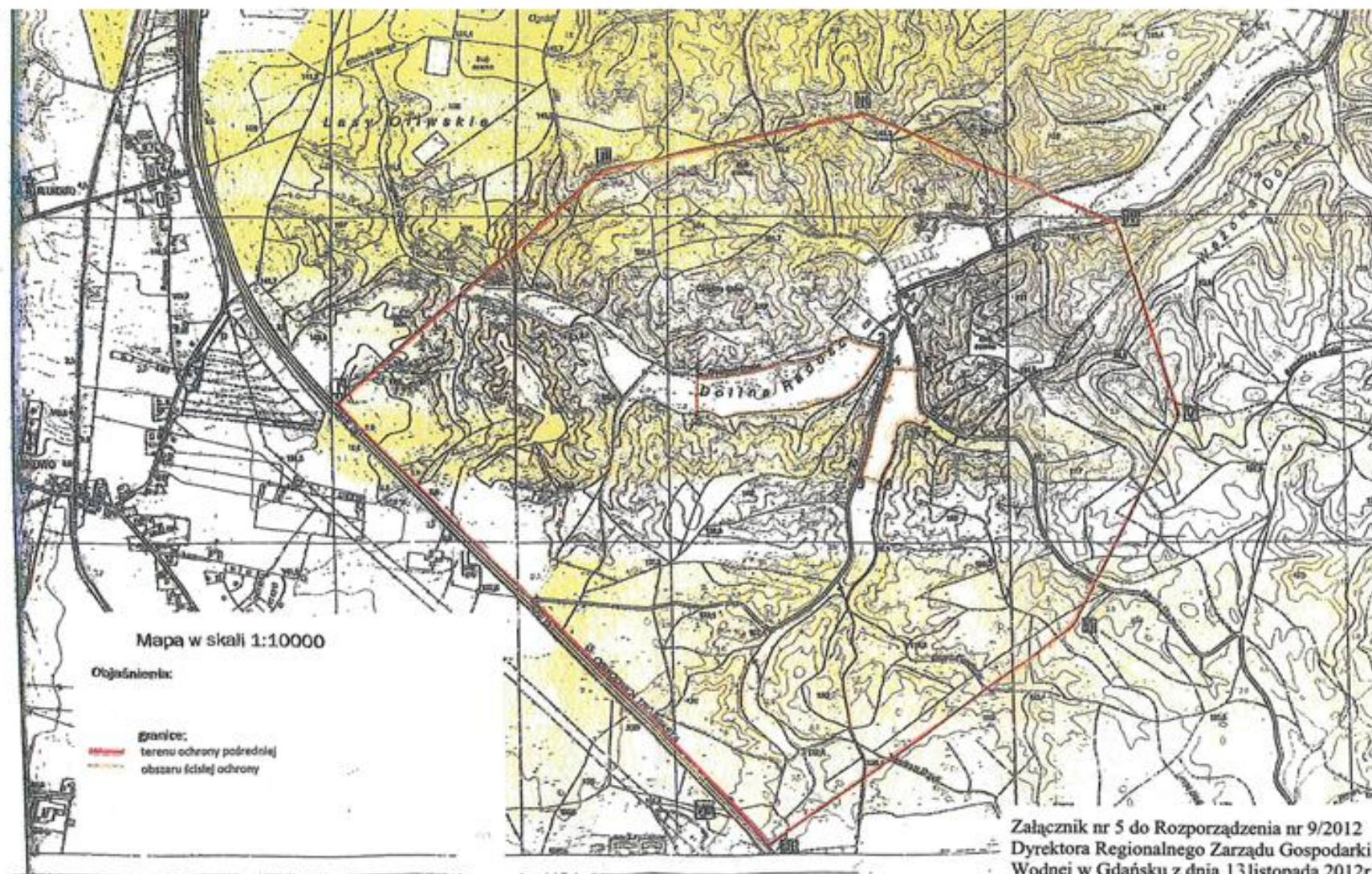
Nr punktu	Współrzędne w układzie 1992	
	X	Y
I	725421,00	467021,26
II	726139,82	467809,97
III	726280,17	468545,28
IV	725991,57	469326,78
V	725389,82	469509,97
VI	724783,81	469143,94
VII	724110,92	468269,63
VIII	724129,09	468239,96

Pomiędzy punktami nr VII-VIII-I granica biegnie wzdłuż pasa drogowego Obwodnicy Trójmiejskiej.

Załącznik Nr 5 do Rozporządzenia Nr 9/2012

Dyrektora Regionalnego Zarządu Gospodarki Wodnej w Gdańsku

z dnia 13 listopada 2012 r.



Załącznik Nr 6 do Rozporządzenia Nr 9/2012
Dyrektora Regionalnego Zarządu Gospodarki Wodnej w
Gdańsku
z dnia 13 listopada 2012 r.

**Załącznik nr 6
do Rozporządzenia nr 9/2012
Dyrektora Regionalnego Zarządu
Gospodarki Wodnej w Gdańsku
z dnia 13 listopada 2012r.**

Opis granic obszaru ścisłej ochrony.

Granice obszaru ścisłej ochrony zaznaczono na mapie w skali 1: 10 000 stanowiącej załącznik nr 5 do rozporządzenia. Tam gdzie było to możliwe granice te dostosowano do sytuacji terenowej i przebiegają one wzdłuż dolin po krawędziach dróg leśnych (z wyłączeniem dróg). Granice odcinające prostymi odcinkami teren chroniony od reszty dolin opisane są przy użyciu współrzędnych.

Współrzędne punktów przecięcia odcinków z krawędziami dróg.

Nr punktu	Współrzędne w układzie 1992	
	X	Y
1	725510,46	468086,37
2	725602,34	468630,63
3	725395,65	468094,34
4	725522,13	468655,76
5	725519,71	468734,19
6	725392,35	468770,36
7	725352,15	468753,97
8	725208,93	468622,51
9	725229,35	468565,44
10	725268,21	468578,40

