



DZIENNIK URZĘDOWY

WOJEWÓDZTWA POMORSKIEGO

Gdańsk, dnia 01.06.2021 r.

Poz. 2002

UCHWAŁA NR XXIV/287/2021 RADY GMINY CZARNA DĄBRÓWKA

z dnia 26 kwietnia 2021 r.

w sprawie uchwalenia zmiany miejscowego planu zagospodarowania przestrzennego dla obszaru obejmującego teren działek nr 25, 437/1, 436/1, 460/1 położonych w obrębie Mikorowo, gmina Czarna Dąbrówka

Na podstawie *podstawie art. 18 ust. 2 pkt 5 i art. 41 ust. 1 ustawy z dnia 8 marca 1990 r. o samorządzie gminnym (t.j. Dz. U. z 2020 r., poz. 713 z późn. zm.) oraz art. 20 ust. 1 w związku z art. 15, art. 16 ust. 1, art. 17, art. 27 oraz art. 29 ustawy z dnia 27 marca 2003 r. o planowaniu i zagospodarowaniu przestrzennym (t.j. Dz. U. z 2020 r., poz. 293 z późn. zm.) oraz w związku z uchwałą nr XII/172/2020 Rady Gminy Czarna Dąbrówka z dnia 10 lutego 2020 r. w sprawie przystąpienia do sporządzenia zmiany miejscowego planu zagospodarowania przestrzennego dla obszaru obejmującego teren działek nr 25, 437/1, 436/1, 460/1 położonych w obrębie Mikorowo, gmina Czarna Dąbrówka*

Rada Gminy Czarna Dąbrówka uchwala co następuje:

§ 1.1. Niniejszym uchwala się zmianę miejscowego planu zagospodarowania przestrzennego obrębu Mikorowo, uchwalonego uchwałą XXVII/224/05 Rady Gminy Czarna Dąbrówka z dnia 9 września 2005 r. w zakresie obejmującym teren działek nr 25, 437/1, 436/1, 460/1, położonych w obrębie Mikorowo, gmina Czarna Dąbrówka, zwaną dalej „zmianą planu”.

2. Stwierdza się, iż przedmiotowa zmiana planu nie narusza ustaleń Studium uwarunkowań i kierunków zagospodarowania przestrzennego gminy Czarna Dąbrówka, przyjętego uchwałą nr IV/26/2002 Rady Gminy Czarna Dąbrówka z dnia 30 grudnia 2002 roku ze zmianami przyjętymi uchwałą nr XXIV/195/05 Rady Gminy Czarna Dąbrówka z dnia 30 marca 2005 roku, uchwałą nr IV/28/2015 Rady Gminy Czarna Dąbrówka z dnia 19 lutego 2015 roku, uchwałą nr VI/56/2015 Rady Gminy Czarna Dąbrówka z dnia 27 kwietnia 2015 roku, uchwałą nr XVIII/222/2020 Rady Gminy Czarna Dąbrówka z dnia 28 września 2020 roku oraz uchwałą nr XIX/232/2020 Rady Gminy Czarna Dąbrówka z dnia 26 października 2020 roku.

3. Zmiana planu obejmuje obszar o powierzchni ok. 2,23 ha, składający się z działek nr 25, 437/1, 436/1, 460/1, położonych w obrębie Mikorowo, gmina Czarna Dąbrówka.

§ 2. Integralną częścią niniejszej uchwały są:

- 1) rysunek planu, opracowany w skali 1:1000, stanowiący załącznik nr 1 do niniejszej uchwały w formie czterech arkuszy (ark.1 - ark.4);
- 2) rozstrzygnięcie o sposobie rozpatrzenia uwag złożonych do projektu zmiany miejscowego planu zagospodarowania przestrzennego, stanowiące załącznik nr 2 do niniejszej uchwały;
- 3) rozstrzygnięcie o sposobie realizacji zapisanych w planie inwestycji z zakresu infrastruktury technicznej oraz zasad ich finansowania, stanowiące załącznik nr 3 do niniejszej uchwały;

4) dane przestrzenne – załącznik nr 4.

§ 3. Na obszarze objętym zmianą planu nie zachodzą przesłanki do określenia:

- 1) zasad ochrony i kształtowania ładu przestrzennego;
- 2) zasad ochrony dziedzictwa kulturowego i zabytków oraz dóbr kultury współczesnej;
- 3) wymagań wynikających z potrzeb kształtowania przestrzeni publicznych wskazanych w studium uwarunkowań i kierunków zagospodarowania przestrzennego gminy Czarna Dąbrówka;
- 4) granic i sposobów zagospodarowania terenów górniczych, a także obszarów szczególnego zagrożenia powodzią i obszarów osuwania się mas ziemnych;
- 5) szczegółowych zasad i warunków scalania i podziału nieruchomości w rozumieniu ustawy o gospodarce nieruchomościami;
- 6) sposobu i terminu tymczasowego zagospodarowania, urządzania i użytkowania terenów;
- 7) ustalenia stawki procentowej, o której mowa w art. 36 ustawy o planowaniu i zagospodarowaniu przestrzennym.

§ 4. 1. Na rysunku zmiany planu stanowiącym załącznik nr 1 do uchwały następujące oznaczenia graficzne są obowiązującymi ustaleniami planu:

- 1) granica opracowania zmiany planu miejscowego;
- 2) linie rozgraniczające tereny o różnym przeznaczeniu lub różnych zasadach zagospodarowania;
- 3) oznaczenie cyfrowo-literowe identyfikujące teren;
- 4) podstawowe przeznaczenie terenu, w tym:
 - a) ZL – lasy.

§ 5. Zasady ochrony środowiska, przyrody i krajobrazu

1. Teren oznaczony symbolem ZL – lasy nie wymaga określenia dopuszczalnego poziomu hałasu w rozumieniu przepisów odrębnych z zakresu ochrony środowiska.

§ 6. Szczególne warunki zagospodarowania terenów oraz ograniczenia w ich użytkowaniu, w tym zakaz zabudowy

1. Cały obszar zmiany planu jest położony w otoczeniu Bazy systemu ochrony przed raketami balistycznymi w Redzikowie gdzie obowiązują ograniczenia w użytkowaniu terenów oraz przestrzeni powietrznej wokół Bazy określone w porozumieniu wykonawczym zawartym pomiędzy Rządem Rzeczypospolitej Polskiej a Rządem Stanów Zjednoczonych Ameryki:

- 1) Nadajniki elektromagnetyczne, położone na zewnątrz granicy obiektu/installacji nie mogą generować pola elektromagnetycznego, przekraczającego natężenie 3 V/m wartości skutecznej dla wszystkich częstotliwości od 9 kHz do 300 GHz, mierzonych 2 metry nad poziomem gruntu w punkcie o współrzędnych 54°28'46,354"N oraz 17°06'38,046"E, w układzie odniesienia WGS-84 i wysokości 64 metry n.p.m.
- 2) W odległości od 4000 m do 35 000 m od punktu o współrzędnych 54°28'48,158"N oraz 17°06'04,719"E, w układzie odniesienia WGS-84 oraz o wysokości 65 metrów n.p.m., lokalizacja turbin wiatrowych lub farm wiatrowych wymaga uzgodnienia z Dowódcą Polskim Bazy systemu obrony przed raketami balistycznymi w Redzikowie.

2. Wszelkie projektowane stałe oraz tymczasowe obiekty o wysokości równej i wyższej od 50 m ponad poziom terenu, przed wydaniem decyzji o pozwoleniu na budowę, podlegają zgłoszeniu do Szefostwa Służby Ruchu Lotniczego Sił Zbrojnych RP.

§ 7. Zasady modernizacji, rozbudowy i budowy systemów infrastruktury technicznej

1. Dopuszcza się modernizację, budowę, przebudowę i rozbudowę urządzeń i sieci wodociągowych;
2. Dopuszcza się modernizację, budowę, przebudowę i rozbudowę urządzeń i sieci kanalizacji sanitarnej;

3. Dopuszcza się budowę, przebudowę i rozbudowę urządzeń i sieci elektroenergetycznych. Sieci elektroenergetyczne należy realizować jako kablowe;

4. W zakresie infrastruktury telekomunikacyjnej dopuszcza się budowę, przebudowę i rozbudowę istniejących urządzeń i sieci infrastruktury telekomunikacyjnej i sieci szerokopasmowych;

5. Dopuszcza się budowę, modernizację, przebudowę i rozbudowę urządzeń i sieci gazowych;

6. Obszar planu nie wymaga zaopatrzenia w infrastrukturę techniczną.

§ 8. Przeznaczenie terenu oraz zasady i wskaźniki zagospodarowania terenu oznaczonego symbolem 1.ZL

1. Ustala się następujące przeznaczenie terenu oraz sposoby zagospodarowania:

1) przeznaczenie terenu – lasy;

2) dopuszczalne formy zagospodarowania:

a) lasy,

b) drogi w gruntach leśnych,

c) lokalizacja obiektów infrastruktury technicznej.

2. Zasady i wskaźniki zagospodarowania terenu:

1) powierzchnia zabudowy, powierzchnia biologicznie czynna, intensywność zabudowy – parametry nie wymagają ustalenia;

2) zakaz lokalizacji budynków;

3) dopuszcza się lokalizowanie infrastruktury technicznej wyłącznie jako obiekty podziemne.

3. Zasady kształtowania zabudowy: nie dotyczy.

§ 9. Wykonanie niniejszej uchwały powierza się Wójtowi Gminy Czarna Dąbrówka.

§ 10. W granicach objętych ustaleniami niniejszej zmiany planu traci moc miejscowy plan zagospodarowania przestrzennego obrębu Mikorowo, uchwalony uchwałą nr XXVII/224/05 Rady Gminy Czarna Dąbrówka z dnia 9 września 2005 r.

§ 11. 1. Uchwała wchodzi w życie z upływem 14 dni od ogłoszenia jej w Dzienniku Urzędowym Województwa Pomorskiego.

2. Uchwała podlega publikacji na stronach internetowych Gminy.

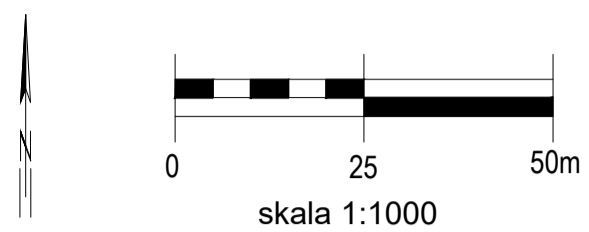
Przewodniczący Rady Gminy
Czarna Dąbrówka

Tomasz Naderza

Zmiana miejscowego planu zagospodarowania przestrzennego dla obszaru obejmującego teren działek nr 25, 437/1, 436/1, 460/1 położonych w obrębie Mikorowo, gmina Czarna Dąbrowka

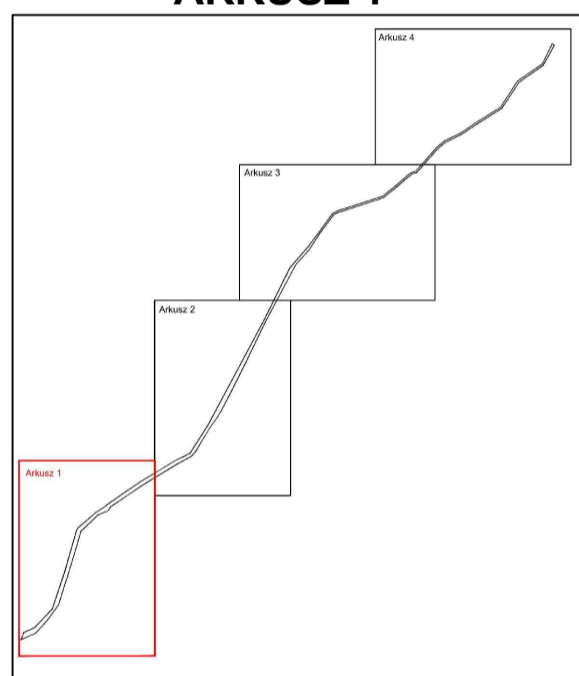
Poz. 2002

Załącznik nr 1 do Uchwały Nr XXIV/287/2021 Rady Gminy Czarna Dąbrowka z dnia 26 kwietnia 2021 r.



- Legenda**
- granica opracowania zmiany planu miejscowego
 - linie rozgraniczające tereny o różnym przeznaczeniu lub różnych zasadach zagospodarowania
 - 1.ZL** oznaczenie cyfrowo - literowe identyfikujące teren
 - Podstawowe przeznaczenie terenu
 - ZL - lasy

**PODZIAŁ NA ARKUSZE:
ARKUSZ 1**



Wyrys ze Studium uwarunkowań i kierunków zagospodarowania przestrzennego gminy Czarna Dąbrowka



granica obszaru objętego zmianą planu miejscowego

PRZEZNACZENIE DOMINUJĄCE w granicach orientacyjnych

- | | |
|---|--|
| tereny zabudowy mieszkaniowej | potencjalne nowe tereny przemysłu hodowlanego z obowiązkiem uprzedniego uwzględnienia w procedurze planu miejscowego |
| tereny zabudowy usługowej | tereny rolnicze z dopuszczeniem zabudowy zagrodowej |
| tereny zabudowy letniskowej | tereny obsługi infrastruktury technicznej, w tym komunikacji |
| tereny zabudowy mieszkaniowo-usługowej | tereny leśne |
| tereny zabudowy produkcyjno-składowej | dolesienia *** |
| tereny polifunkcyjne w ramach zwartych struktur funkcjonalno-przestrzennych | grunty rolne wymagające uzyskania zgody na zmianę przeznaczenia na cele nierolnicze **** |
| tereny sportowo-rekreacyjne | granice obszarów rozmieszczenia urządzeń wytwarzających energię z odnawialnych źródeł o mocy ponad 100 kW i ich stref ochronnych ***** |
| tereny zieleni urządzonej, w tym cmentarze | |
| tereny obsługi i produkcji rolnictwa, w tym zabudowa zagrodowa i rybactwo | |

KOMUNIKACJA

- drogi wojewódzkie
- rezerwa na obwodnicę miejscowości w trasie drogi wojewódzkiej
- drogi powiatowe / gminne

TURYSTYKA

- trasy rowerowe międzyregionalne / regionalne
- trasy rowerowe pozostałe

KORYTARZE EKOLOGICZNE - OCHRONA POWIĄZAŃ EKOLOGICZNYCH

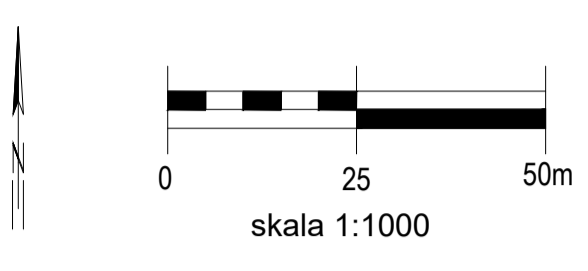
- | | |
|---|---|
| ponadregionalny / regionalny | płyty ekologiczne: Polanowsko-Lupawski (rangi ponadregionalnej) |
| subregionalne: 1 - Otoczenia Doliny Skotawy / lokalne | Lęborski (rangi regionalnej) |
| 2 - Leśnego łącznika Dolin Leby i Lupawy | |
| 3 - Doliny Bukowiny | |

<p>DOM Biuro Urbanistyczne Kielb-Stańczuk, Jaszczuk-Skolimowska Spółka jawna ul. Chojnicka 61, 83-200 Starogard Gdański tel. 0 58 56 220 57 e-mail: pprdom@pprdom.pl</p>	
RYSunEK PLANU	ARK.1
<p>Zmiana miejscowego planu zagospodarowania przestrzennego dla obszaru obejmującego teren działek nr 25, 437/1, 436/1, 460/1 położonych w obrębie Mikorowo, gmina Czarna Dąbrowka</p>	
<p>Skala 1:1000</p> <p>Data opracowania: 04. 2021 r.</p>	
Zespół projektowy:	dr inż. arch. Barbara Jaszczuk-Skolimowska mgr Aleksandra Nowicka

Zmiana miejscowego planu zagospodarowania przestrzennego dla obszaru obejmującego teren działek nr 25, 437/1, 436/1, 460/1 położonych w obrębie Mikorowo, gmina Czarna Dąbrowka

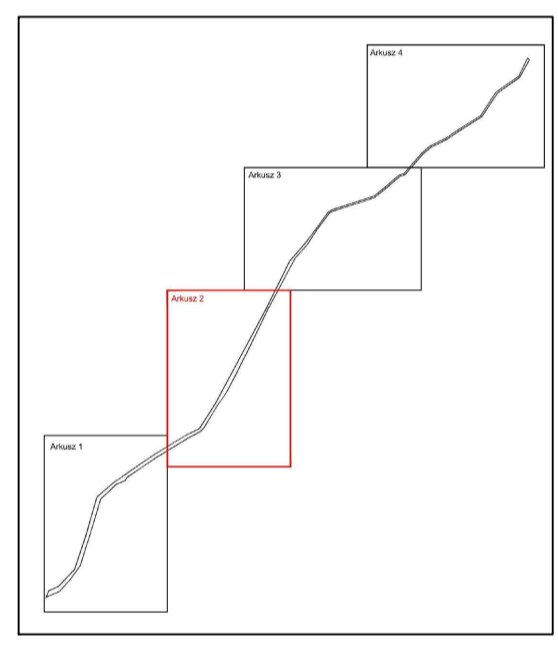
Poz. 2002

Załącznik nr 1 do Uchwały Nr XXIV/287/2021 Rady Gminy Czarna Dąbrowka z dnia 26 kwietnia 2021 r.

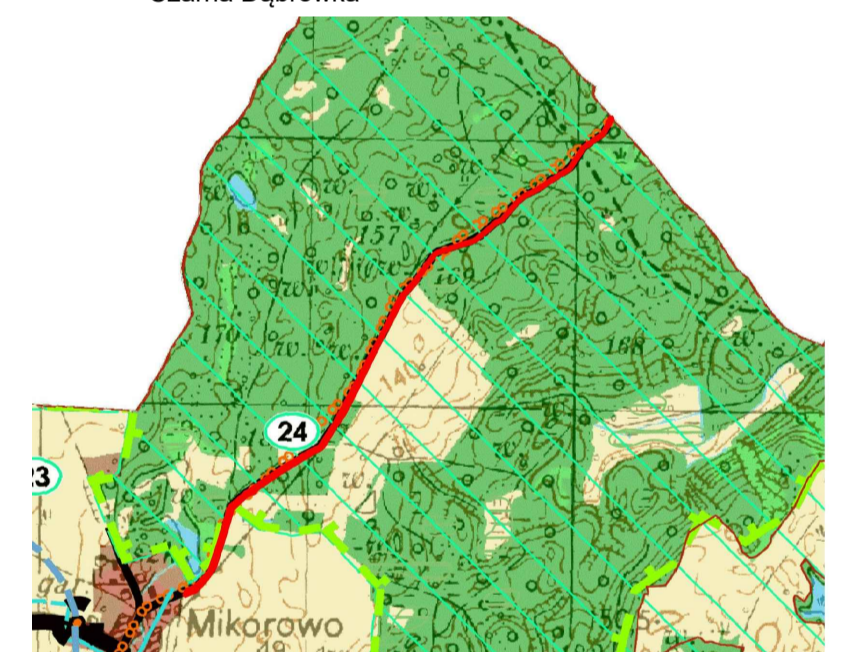


- Legenda**
- granica opracowania zmiany planu miejscowego
 - linie rozgraniczające tereny o różnym przeznaczeniu lub różnych zasadach zagospodarowania
 - 1.ZL** oznaczenie cyfrowo - literowe identyfikujące teren
 - Podstawowe przeznaczenie terenu
 - ZL - lasy

**PODZIAŁ NA ARKUSZE:
ARKUSZ 2**



Wyrys ze Studium uwarunkowań i kierunków zagospodarowania przestrzennego gminy Czarna Dąbrowka



granica obszaru objętego zmianą planu miejscowego

- PRZEZNACZENIE DOMINUJĄCE w granicach orientacyjnych**
- | | |
|---|--|
| tereny zabudowy mieszkaniowej | potencjalne nowe tereny przemysłu hodowlanego z obowiązkiem uprzedniego uwzględnienia w procedurze planu miejscowego |
| tereny zabudowy usługowej | tereny rolnicze z dopuszczeniem zabudowy zagrodowej |
| tereny zabudowy letniskowej | tereny obsługi infrastruktury technicznej, w tym komunikacji |
| tereny zabudowy mieszkaniowo-usługowej | tereny leśne |
| tereny zabudowy produkcyjno-składowej | dolesienia *** |
| tereny polifunkcyjne w ramach zwartych struktur funkcjonalno-przestrzennych | grunty rolne wymagające uzyskania zgody na zmianę przeznaczenia na cele nierolnicze **** |
| tereny sportowo-rekreacyjne | granice obszarów rozmieszczenia urządzeń wytwarzających energię z odnawialnych źródeł o mocy ponad 100 kW i ich stref ochronnych ***** |
| tereny zieleni urządzonej, w tym omentarze | |
| tereny obsługi i produkcji rolnictwa, w tym zabudowa zagrodowa i rybactwo | |
- KOMUNIKACJA**
- drogi wojewódzkie
 - rezerwa na obwodnicę miejscowości w trasie drogi wojewódzkiej
 - drogi powiatowe / gminne
- KORYTARZE EKOLOGICZNE - OCHRONA POWIĄZAŃ EKOLOGICZNYCH**
- | | |
|---|---|
| ponadregionalny / regionalny | płyty ekologiczne: Polanowski-Łupawski (rangi ponadregionalnej) |
| subregionalne: 1 - Otoczenia Doliny Skotawy / lokalne | Lęborski (rangi regionalnej) |
| 2 - Leśnego łącznika Dolin Łęby i Łupawy | |
| 3 - Doliny Bukowiny | |
- TURYSTYKA**
- trasy rowerowe międzyregionalne / regionalne
 - trasy rowerowe pozostałe

DOM Biuro Urbanistyczne
Kielb-Stańczuk, Jaszczuk-Skolimowska Spółka jawna
ul. Chojnicka 61, 83-200 Starogard Gdański
tel. 0 58 56 220 57
e-mail: pprdom@pprdom.pl

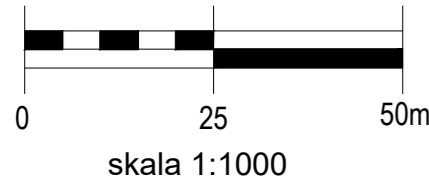
RYSUNEK PLANU	ARK.2
---------------	-------

Zmiana miejscowego planu zagospodarowania przestrzennego dla obszaru obejmującego teren działek nr 25, 437/1, 436/1, 460/1 położonych w obrębie Mikorowo, gmina Czarna Dąbrowka	Skala 1:1000 Data opracowania: 04. 2021 r.
---	---

Zespół projektowy:	dr inż. arch. Barbara Jaszczuk-Skolimowska mgr Aleksandra Nowicka
--------------------	--

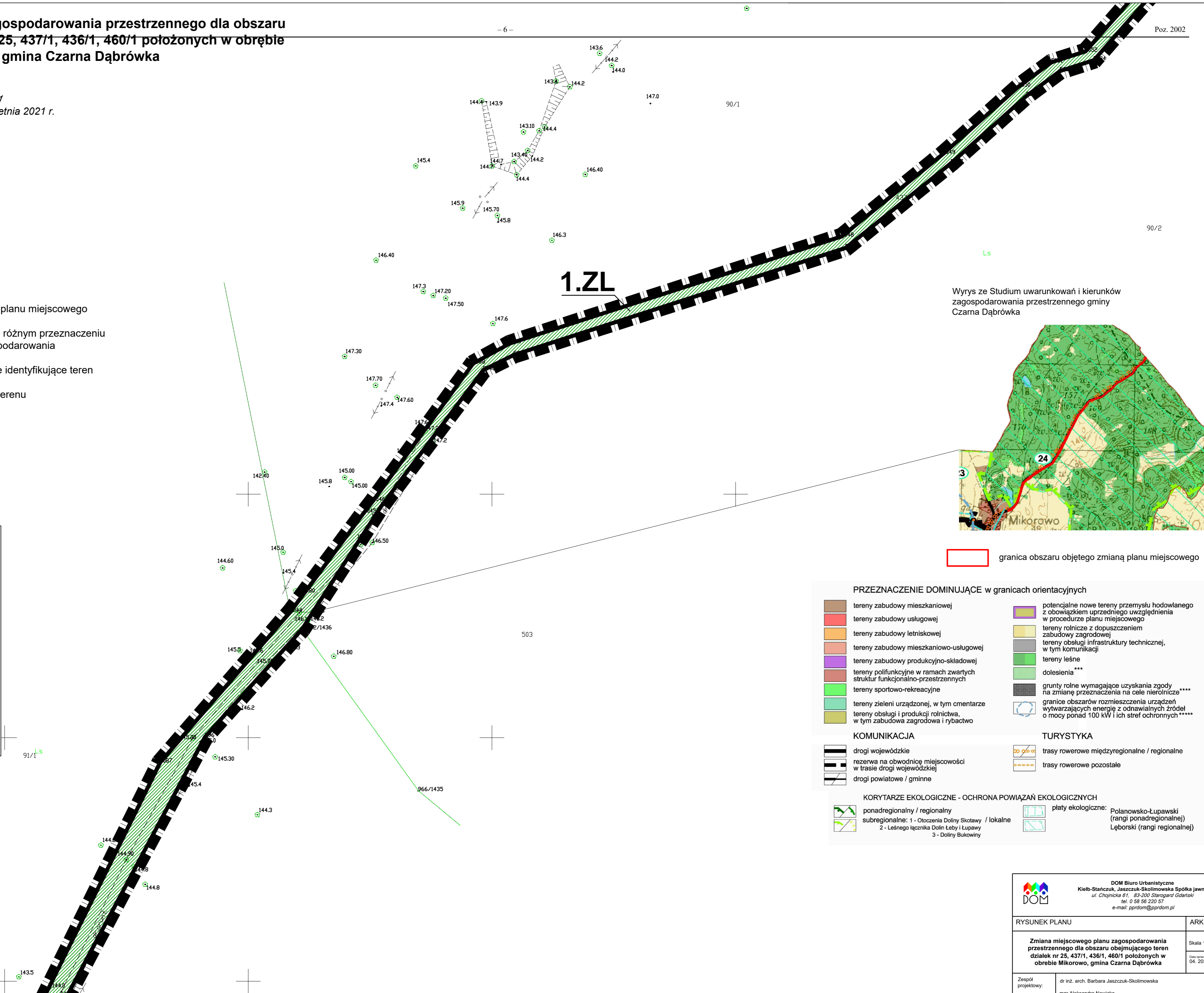
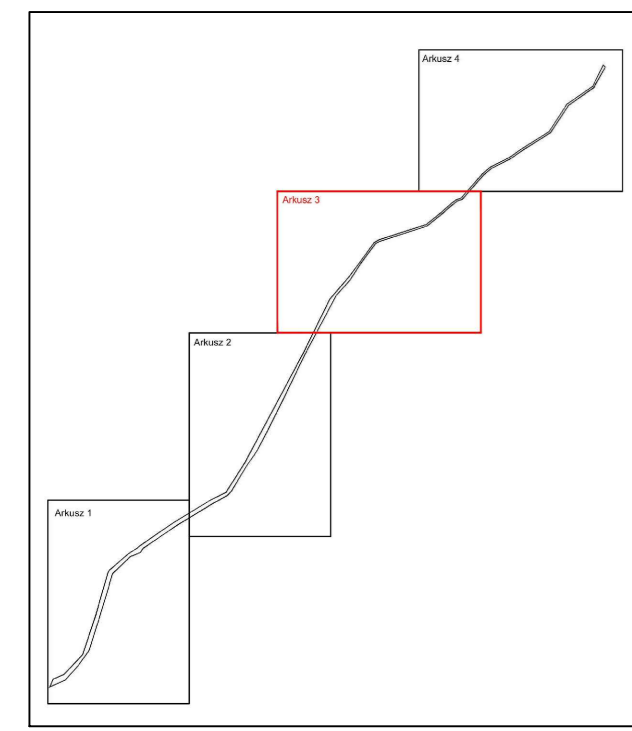
Zmiana miejscowego planu zagospodarowania przestrzennego dla obszaru obejmującego teren działek nr 25, 437/1, 436/1, 460/1 położonych w obrębie Mikorowo, gmina Czarna Dąbrówka

Załącznik nr 1 do Uchwały Nr XXIV/287/2021 Rady Gminy Czarna Dąbrówka z dnia 26 kwietnia 2021 r.



- Legenda**
- granica opracowania zmiany planu miejscowego
 - linie rozgraniczające tereny o różnym przeznaczeniu lub różnych zasadach zagospodarowania
 - 1.ZL** oznaczenie cyfrowo - literowe identyfikujące teren
 - Podstawowe przeznaczenie terenu
 - ZL - lasy

**PODZIAŁ NA ARKUSZE:
ARKUSZ 3**



Wyrys ze Studium uwarunkowań i kierunków zagospodarowania przestrzennego gminy Czarna Dąbrówka



granica obszaru objętego zmianą planu miejscowego

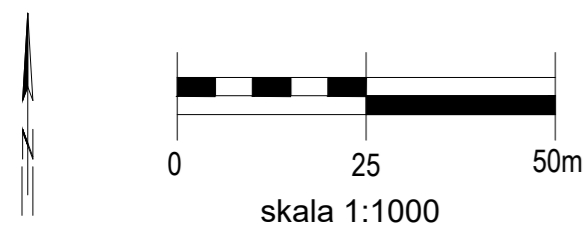
- PRZEZNACZENIE DOMINUJĄCE w granicach orientacyjnych**
- tereny zabudowy mieszkaniowej
 - tereny zabudowy usługowej
 - tereny zabudowy letniskowej
 - tereny zabudowy mieszkaniowo-usługowej
 - tereny zabudowy produkcyjno-składowej
 - tereny polifunkcyjne w ramach zwartych struktur funkcjonalno-przestrzennych
 - tereny sportowo-rekreacyjne
 - tereny zieleni urządzonej, w tym cmentarze
 - tereny obsługi i produkcji rolnictwa, w tym zabudowa zagrodowa i rybactwo
 - potencjalne nowe tereny przemysłu hodowlanego z obowiązkiem uprzedniego uwzględnienia w procedurze planu miejscowego
 - tereny rolnicze z dopuszczeniem zabudowy zagrodowej
 - tereny obsługi infrastruktury technicznej, w tym komunikacji
 - tereny leśne
 - dolesienia***
 - grunty rolne wymagające uzyskania zgody na zmianę przeznaczenia na cele nierolnicze****
 - granice obszarów rozmieszczenia urządzeń wytwarzających energię z odnawialnych źródeł o mocy ponad 100 kW i ich stref ochronnych*****
- KOMUNIKACJA**
- drogi wojewódzkie
 - rezerwa na obwodnicę miejscowości w trasie drogi wojewódzkiej
 - drogi powiatowe / gminne
 - trasy rowerowe międzyregionalne / regionalne
 - trasy rowerowe pozostałe
- KORYTARZE EKOLOGICZNE - OCHRONA POWIĄZAŃ EKOLOGICZNYCH**
- ponadregionalny / regionalny
 - subregionalne: 1 - Otoczenia Doliny Skoławy / lokalne
 - 2 - Leśnego łącznika Dolin Leby i Lupawy
 - 3 - Doliny Bukowiny
 - płyty ekologiczne: Polanowsko-Lupawski (rangi ponadregionalnej)
 - Lęborski (rangi regionalnej)

<p>DOM Biuro Urbanistyczne Kielb-Staraczuk, Jaszczuk-Skolimowska Spółka Jawna ul. Chojnicka 61, 83-200 Starogard Gdański tel. 0 58 56 220 57 e-mail: pprdom@pprdom.pl</p>	
RYSUNEK PLANU	ARK.3
<p>Zmiana miejscowego planu zagospodarowania przestrzennego dla obszaru obejmującego teren działek nr 25, 437/1, 436/1, 460/1 położonych w obrębie Mikorowo, gmina Czarna Dąbrówka</p>	
Zespół projektowy:	dr inż. arch. Barbara Jaszczuk-Skolimowska mgr Aleksandra Nowicka
<p>Skala 1:1000 Data opracowania: 04. 2021 r.</p>	

Zmiana miejscowego planu zagospodarowania przestrzennego dla obszaru obejmującego teren działek nr 25, 437/1, 436/1, 460/1 położonych w obrębie Mikorowo, gmina Czarna Dąbrówka

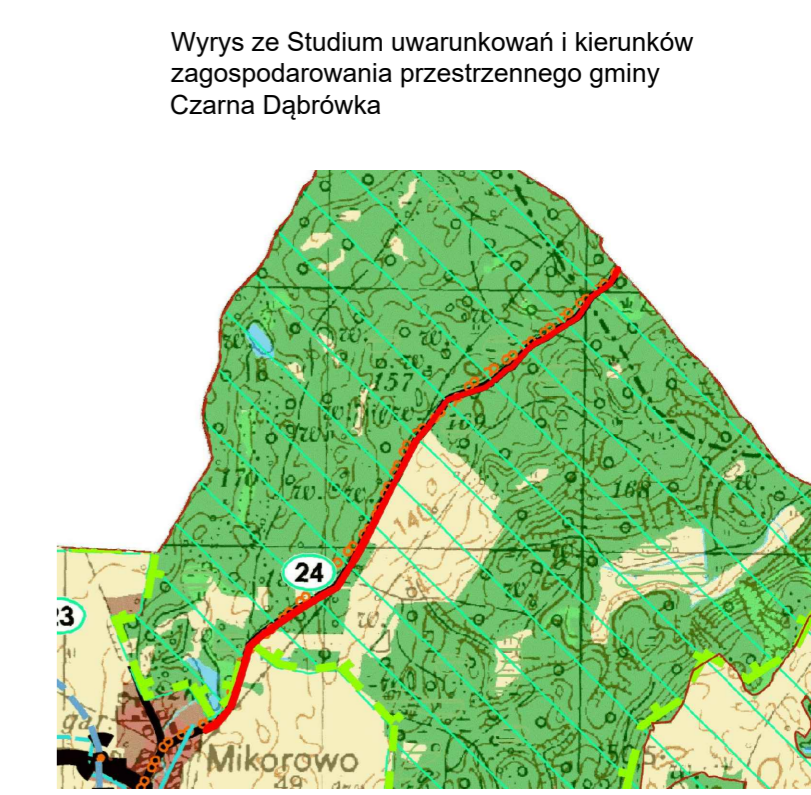
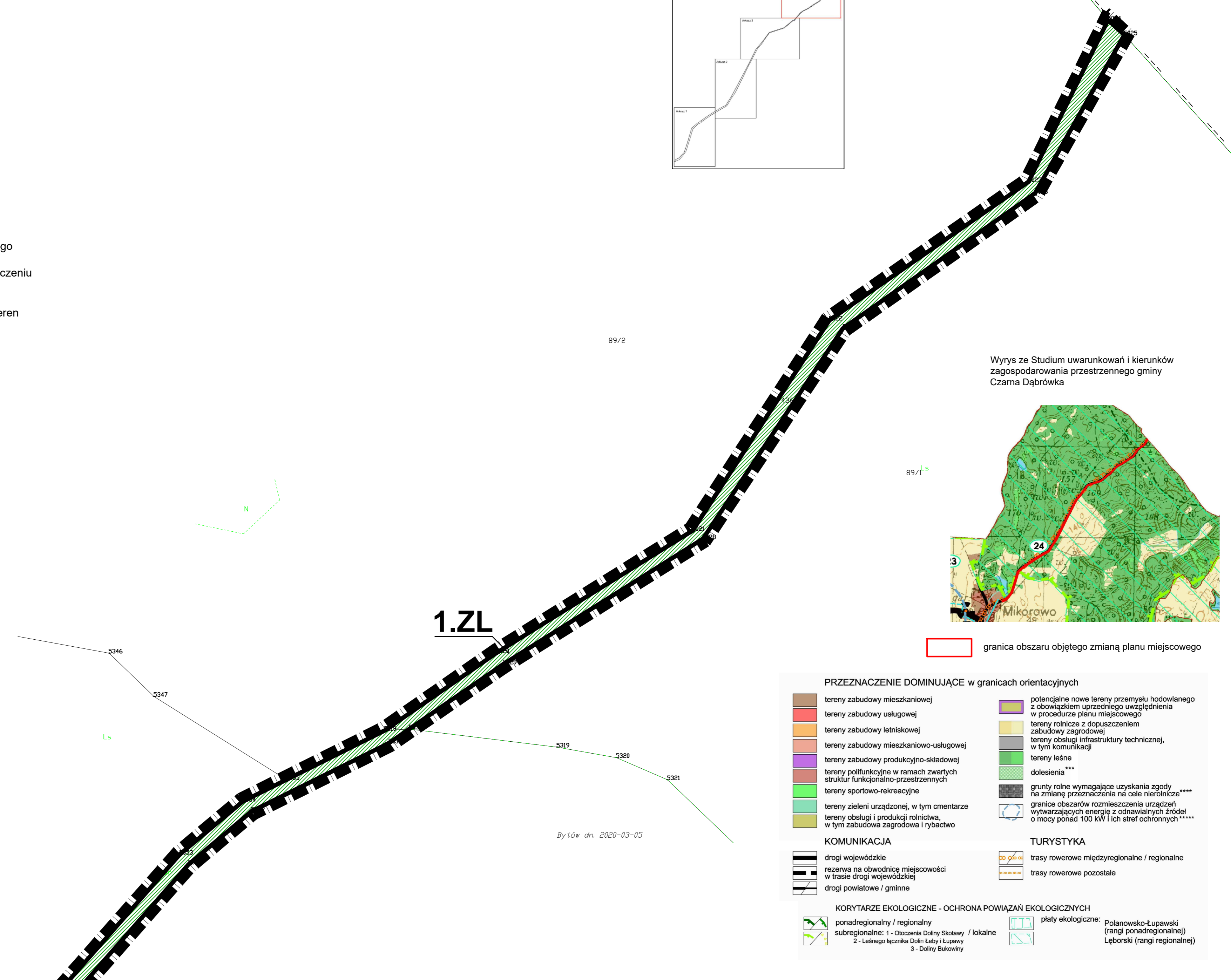
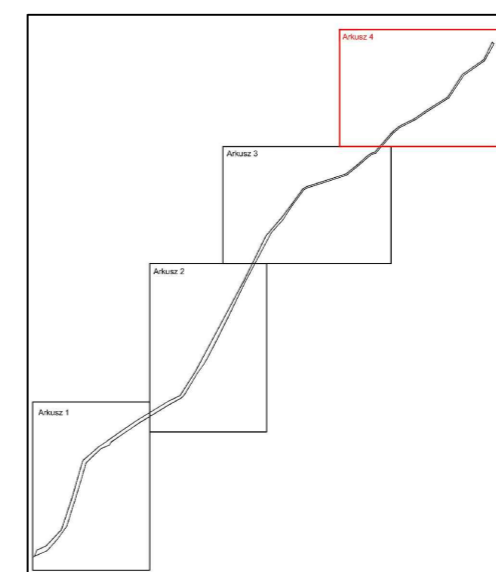
**PODZIAŁ NA ARKUSZE:
ARKUSZ 4**

Załącznik nr 1 do Uchwały Nr XXIV/287/2021
Rady Gminy Czarna Dąbrówka z dnia 26 kwietnia 2021 r.



Legenda

- granica opracowania zmiany planu miejscowego
- linie rozgraniczające tereny o różnym przeznaczeniu lub różnych zasadach zagospodarowania
- 1.ZL** oznaczenie cyfrowo - literowe identyfikujące teren
- Podstawowe przeznaczenie terenu**
- ZL - lasy



granica obszaru objętego zmianą planu miejscowego

- PRZEZNACZENIE DOMINUJĄCE w granicach orientacyjnych**
- | | |
|---|---|
| tereny zabudowy mieszkaniowej | potencjalne nowe tereny przemysłu hodowlanego z obowiązkiem uprzedniego uwzględnienia w procedurze planu miejscowego |
| tereny zabudowy usługowej | tereny rolnicze z dopuszczeniem zabudowy zagrodowej |
| tereny zabudowy letniskowej | tereny obsługi infrastruktury technicznej, w tym komunikacji |
| tereny zabudowy mieszkaniowo-usługowej | tereny leśne |
| tereny zabudowy produkcyjno-składowej | dolesienia*** |
| tereny polifunkcyjne w ramach zwartych struktur funkcjonalno-przestrzennych | grunty rolne wymagające uzyskania zgody na zmianę przeznaczenia na cele nierolnicze**** |
| tereny sportowo-rekreacyjne | granice obszarów rozmieszczenia urządzeń wytwarzających energię z odnawialnych źródeł o mocy ponad 100 kW i ich stref ochronnych***** |
| tereny zieleni urządzonej, w tym cmentarze | |
| tereny obsługi i produkcji rolnictwa, w tym zabudowa zagrodowa i rybactwo | |
- KOMUNIKACJA**
- drogi wojewódzkie
 - rezerwa na obwodnicę miejscowości w trasie drogi wojewódzkiej
 - drogi powiatowe / gminne
- TURYSTYKA**
- trasy rowerowe międzyregionalne / regionalne
 - trasy rowerowe pozostałe
- KORYTARZE EKOLOGICZNE - OCHRONA POWIĄZAŃ EKOLOGICZNYCH**
- ponadregionalny / regionalny
 - subregionalne: 1 - Otoczenia Doliny Skotawy / lokalne
 - 2 - Leśnego łącznika Dolin Łęby i Łupawy
 - 3 - Doliny Bukowiny
 - płyty ekologiczne: Polanowsko-Łupawski (rangi ponadregionalnej) / Lęborski (rangi regionalnej)

DOM Biuro Urbanistyczne
Kielb-Stańczuk, Jaszczuk-Skolimowska Spółka jawna
ul. Chojnicka 61, 83-200 Sterogard Gdarski
tel. 0 58 56 220 57
e-mail: pprdom@pprdom.pl

RYSUNEK PLANU ARK. 4

Zmiana miejscowego planu zagospodarowania przestrzennego dla obszaru obejmującego teren działek nr 25, 437/1, 436/1, 460/1 położonych w obrębie Mikorowo, gmina Czarna Dąbrówka

Skala 1:1000
Data opracowania: 04. 2021 r.

Zespół projektowy:
dr inż. arch. Barbara Jaszczuk-Skolimowska
mgr Aleksandra Nowicka

Bytów dn. 2020-03-05

Załącznik Nr 2 do uchwały Nr XXIV/287/2021

Rady Gminy Czarna Dąbrówka

z dnia 26 kwietnia 2021 r.

Rozstrzygnięcie o sposobie rozpatrzenia uwag

Rada Gminy Czarna Dąbrówka, po zapoznaniu się z dokumentacją formalno-prawną dotyczącą uwag do projektu zmiany miejscowego planu zagospodarowania przestrzennego dla obszaru obejmującego teren działek nr 25, 437/1, 436/1, 460/1 położonych w obrębie Mikorowo, gmina Czarna Dąbrówka - **r o z s t r z y g a** co następuje:

Udokumentowano, że w czasie wyłożenia projektu zmiany miejscowego planu zagospodarowania przestrzennego tj. w dniach od 01.02.2021 r. do dnia 01.03.2021 r. oraz w terminie obligatoryjnym oczekiwania na uwagi, tj. 14 dni od ostatniego dnia wyłożenia projektu Planu do publicznego wglądu, tj. do dnia 15.03.2021 r. **nie zgłoszono żadnych uwag** do projektu planu.

Załącznik Nr 3 do uchwały Nr XXIV/287/2021

Rady Gminy Czarna Dąbrówka

z dnia 26 kwietnia 2021 r.

Na podstawie art. 20 ust. 1 ustawy z dnia 27 marca 2003 roku o planowaniu i zagospodarowaniu przestrzennym (t.j. Dz. U. z 2020 r., poz. 293, z późn. zm.), art. 7 ust.1, pkt. 2 i 3 ustawy z dnia 8 marca 1990 roku o samorządzie gminnym (t.j. Dz. U. z 2020 r., poz. 713, z późn. zm.) oraz art. 216 ust 2 pkt 1 ustawy z dnia 27 sierpnia 2009 roku o finansach publicznych (t.j. Dz. U. z 2021 r., poz. 305).

Rada Gminy Czarna Dąbrówka rozstrzyga, co następuje:

Uchwalenie zmiany miejscowego planu zagospodarowania przestrzennego dla obszaru obejmującego teren działek nr 25, 437/1, 436/1, 460/1 położonych w obrębie Mikorowo, gmina Czarna Dąbrówka nie wiąże się z koniecznością realizacji inwestycji z zakresu infrastruktury technicznej należących do zadań własnych gminy.

Załącznik Nr 4 do uchwały Nr XXIV/287/2021

Rady Gminy Czarna Dąbrówka

z dnia 26 kwietnia 2021 r.

Na podstawie art. 67a, ust. 3 ustawy z dnia 27 marca 2003 roku o planowaniu i zagospodarowaniu przestrzennym (t. j. Dz. U. z 2020 roku, poz. 293, z późn. zm.)

Dane przestrzenne (zapisane w postaci dokumentu elektronicznego)